

Top Innenausbau für prima Klima



Mit einer Grundfläche von über 5.300 Quadratmetern eröffnete EDEKA im Dezember 2014 den größten Supermarkt mit Passivhaus-Zertifizierung in Europa. Der vorbildliche Neubau in Hannover Groß-Buchholz verbindet ein intelligentes Energiekonzept mit einer hochwertigen Ausstattung und wird bei geringem Energieverbrauch den Ansprüchen von Kunden wie Mitarbeitern in höchstem Maße gerecht. Germerott realisierte den gesamten Innenausbau des Projektes und stellte diesen termingerecht in nur acht Wochen fertig.

Während Haustechnik und Gebäudehülle einen klimaneutralen Betrieb ermöglichen, sorgt die hochwertige Ausstattung im Innern des Marktes für beste Bedingungen zum Einkaufen und Arbeiten. Eine besondere Herausforderung war es, den 7,5 Meter hohen Innenraum des Rohbaus innerhalb von wenigen Wochen in einen ansprechenden und gut funktionierenden Verkaufsraum zu verwandeln. Um verschiedene Raumhöhen und Verkaufszonen zu schaffen, wurden Deckensegel aus Formteilen eingesetzt, die Germerott im hauseigenen Kompetenzzentrum fertigte. So war es problemlos möglich, auch kurzfristige Änderungswünsche des Bauherrns in der geplanten Bauzeit umzusetzen.

PROJEKT

EDEKA Center Roderbruch, Hannover

FOTOS

Ralf Mohr, Hannover

FERTIGSTELLUNG

Dezember 2014

BAUHERR / EIGENTÜMER

EDEKA MIHA Immobilien-Service GmbH

PLANUNG

RKW Rhode Kellermann Wawrowsky GmbH & Co. KG / Ten Brinke Industrie- und Gewerbebau GmbH & Co. KG

LEISTUNG

Germerott Innenausbau GmbH & Co. KG

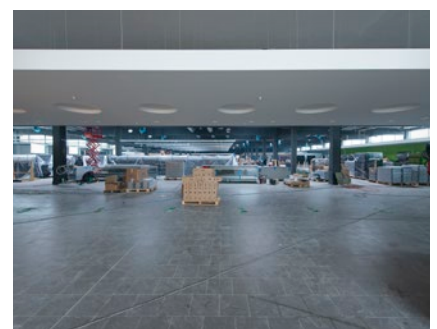
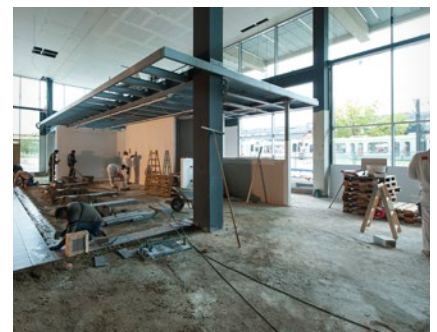


Germerott

Innenausbau.Perfekt.

**Germerott Innenausbau
GmbH & Co. KG**

Robert-Bosch-Straße 3
30989 Gehrden
E-Mail: info@germerott.de
Telefon: +49 (0) 51 08 92 92-0
Fax: +49 (0) 51 08 92 92-10
www.germerott.de



Die einzelnen Elemente wurden passgenau auf die Baustelle geliefert, wodurch die Montage höchst effizient voranging. Die Segel, die aufgrund der filigranen, kaum sichtbaren Abhängung zu schweben scheinen, dienen jedoch nicht nur der Raumgestaltung: Ein Teil der Beleuchtung und Lüftung ist dezent in diesen untergebracht und sorgt für gutes Licht und Klima. Über den Verkaufstheken erfüllen antibakteriell beschichtete und leicht zu reinigende Hygienedecken die strengen Bestimmungen für den Verkauf von Frischwaren.

Für die Leergutannahme errichtete Germerott eine 60 Meter lange selbsttragende Raum-im-Raum-Konstruktion mit äußerst stabilen und stoßfesten Oberflächen. Die Konstruktion aus 4,5 Meter hohen, freistehenden Wänden mit integrierten Stahlstützen und Bodenplatten ermöglicht einen reibungslosen Ablauf der Leergutrücknahme. Wie auch bei weiteren Einbauten für den Verkauf verwendete Germerott hier LaDeko Platten, die durchgehend die Oberflächenqualität Q3 aufweisen. Der geringe Aufwand beim nachträglichen Verspachteln bedeutete eine zusätzliche Zeitersparnis. Ein selbsttragender Gitterrost mit Absturzsicherung, der für die Kunden nicht sichtbar ist, ermöglicht das sichere Reinigen der Fenster oberhalb des Förderbandes.