

EHEMALIGER DACHBODEN. CHARMANT AUSGEBAUT.



Die Podbielskistraße in Hannover weist einige historisch interessante Bauten auf. Besonders prägend sind neben der ehemaligen Keksfabrik Bahlsen und dem Pelikan-Werk die Stadthäuser des frühen 20. Jahrhunderts. Durch einen Dachgeschossausbau erweiterte Germerott zwei Jugendstil-Häuser in der Nähe des Lister Platzes um je eine Wohnung und setzte die umfangreiche Renovierung einer weiteren Wohnung im vierten Geschoss um.

Das Team von Germerott rüstete die Gebäude ein, entfernte im Bereich des Um- und Ausbaus alle Decken- und Dachschrägenverkleidungen, demonitierte sämtliche Außenfenster sowie die bestehende Holzterpe und trug Teile des Bestandsmauerwerks ab. Auch der alte Putz musste weichen und wurde sorgsam abgestemmt. Im Zuge dieser Maßnahmen erfolgte sogleich die Anpassung aller Türöffnungen an den DIN-Standard.

Nachdem das Dachtragewerk statisch verstärkt worden war, brachte Germerott die erforderliche Wärmedämmung sowie Luftdichtigkeitsschicht ein und verkleidete die Schrägen sowie die neu eingebauten Dachflächenfenster mit vorgefertigten Formteilen aus Gipskarton. Die Unregelmäßigkeiten des historischen Dachstuhls bedingten dabei aufwändige Ausgleichmaßnahmen. Auch die Ausbesserung und den Neuanstrich der Fassade übernahm Germerott.

PROJEKT

Podbielskistraße 2 und 4, Hannover

FOTOS

Ralf Mohr, Hannover

FERTIGSTELLUNG

Mai 2017

BAUHERR / EIGENTÜMER

Privat

LEISTUNGEN

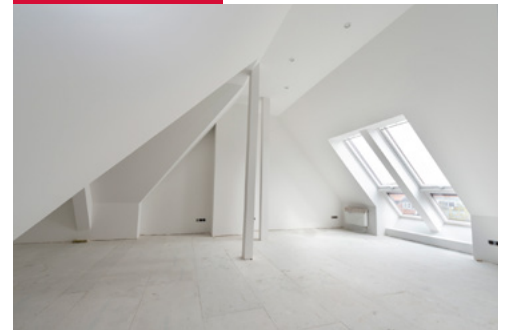
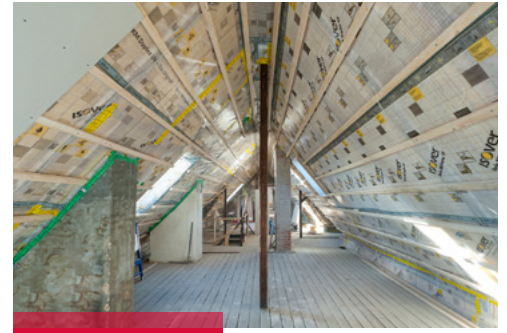
Abbruch, Dachdämmung, Trockenbau, Fliesen- und Bodenlegearbeiten, Tischler- und Metallbauarbeiten, Maurerarbeiten, Maler- und Renovierungsarbeiten, Einrüstung und Baustelleneinrichtung



GERMEROTT INNENAUSBAU
GMBH & CO. KG
Robert-Bosch-Straße 3
30989 Gehrden

05108 9292 0
info@germerott.de
germerott.de


UNSER INNENAUSBAU. IHR ERFOLG.



Besondere Aufmerksamkeit bedurfte der Brandschutz: In Zusammenarbeit mit Sachverständigen und Herstellern konzipierte Germerott die erforderlichen Maßnahmen und setzte diese zuverlässig um. Durch eine F90 Brandschutzdecke sowie Trockenestrich in Brandschutzqualität wurde das Dachgeschoss zum eigenen Brandabschnitt. Um einen Brandüberschlag wirkungsvoll zu verhindern, mussten zudem die vorhandenen Dachschrägen aufwändig in F90 verkleidet werden.

In den Wohnungen zog Germerott Trockenbauwände ein und erstellte für Installationen Vorsatzschalen an den Außenwänden. Sämtliche Oberflächen verspachtelten die Trockenbauer in erhöhter Oberflächengüte Q3. In den Sanitärbereichen mauerte das Team Dusch- und Badewannen ein und verlegte Wand- sowie Bodenfliesen. Auch alle Parkettlege- und Malerarbeiten führte Germerott aus.

Eine besondere Herausforderung stellte die Einrichtung der Baustelle dar. Die Podbielskistraße ist stark befahren und bietet wenig Platz für Stell- und Lagerflächen. Einmal pro Woche wurde das Baumaterial mittels Autokran ins vierte und fünfte Geschoss gebracht und zugleich der Bauschutt entsorgt. Die Balkone, die als Ganzes auf die Baustelle geliefert wurden, brachte Germerott mit einem Kran von der Rückseite der Häuser über die Nachbargebäude hinweg an ihren Bestimmungsort.

